



# AbrasiMet™ M

Cortadora abrasiva manual

AbrasiMet M

# AbrasiMet™ M



FÁCIL de USAR

DURADERA

VERSÁTIL

## AbrasiMet M está diseñada para entornos exigentes

La cortadora manual de sobremesa AbrasiMet M de 10" [254 mm]/12" [305 mm] ofrece una calidad de corte uniforme y repetible para muestras de tamaño mediano. Gracias a la facilidad de uso, el diseño robusto y la cámara ampliada, esta máquina es ideal para un seccionamiento rápido y sencillo en entornos exigentes.



- Corte materiales grandes y resistentes con el mejor motor de 5.5 hp [4 kW] en su categoría
- Utilice la cámara de corte ampliada que admite piezas de hasta 25" [635 mm] de ancho
- Vacíe rápidamente los residuos del NUEVO sistema de recirculación de alta capacidad sin utilizar insumos adicionales
- Ahorre tiempo, obtenga más potencia y flexibilidad, disfrute de la confiabilidad



# Fácil de usar



## 1 Cortes que requieren menos fuerza

AbrasiMet M está diseñada con un motor separado del brazo de corte, que reduce la fuerza necesaria para realizar el corte. De esta manera, el usuario puede sentir mejor la resistencia y medir con más precisión la fuerza que debe aplicar.

## 2 Palanca de corte ajustable

Ajuste rápidamente la altura, el ángulo y la longitud de la palanca de corte para optimizar la máquina para cualquier usuario. Las mejoras ergonómicas facilitan el proceso de seccionamiento y el diseño sencillo permite ajustar la máquina rápidamente para distintos usuarios.

## 3 Cambio de hojas sin herramientas

La Tuerca de retención rápida de Buehler se incluye de forma estándar con cada AbrasiMet M y permite al usuario aflojar y apretar la hoja manualmente. Ahorre tiempo al preparar el corte y reduzca el riesgo de sufrir lesiones al cambiar las hojas.

## 4 Limpieza rápida del depósito de recirculación

El sistema de recirculación (19 gal, 70 l) cuenta con un diseño de depósito anidado que filtra la suciedad del refrigerante. Al limpiar regularmente el depósito superior/de filtro, que atrapa la mayor parte de la suciedad que ingresa al sistema, los usuarios pueden prolongar considerablemente la vida útil del refrigerante. Esto permite que los usuarios dediquen menos tiempo a limpiar el sistema completo y reduce en gran medida los costos anuales del refrigerante.



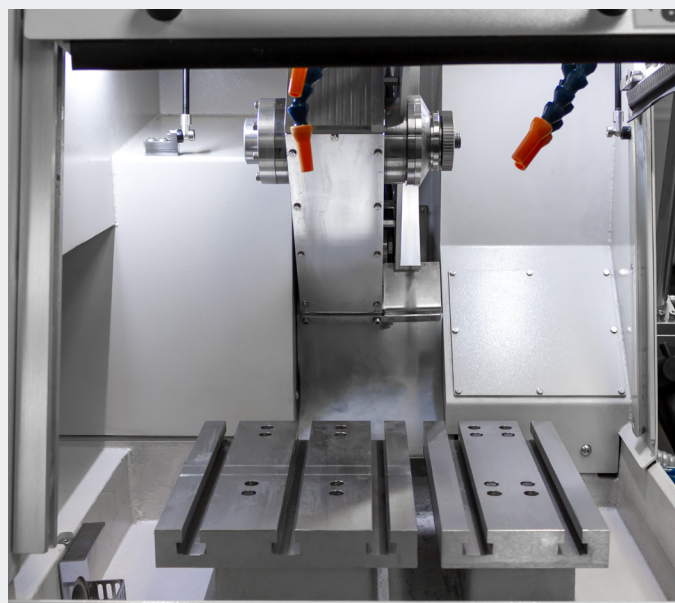
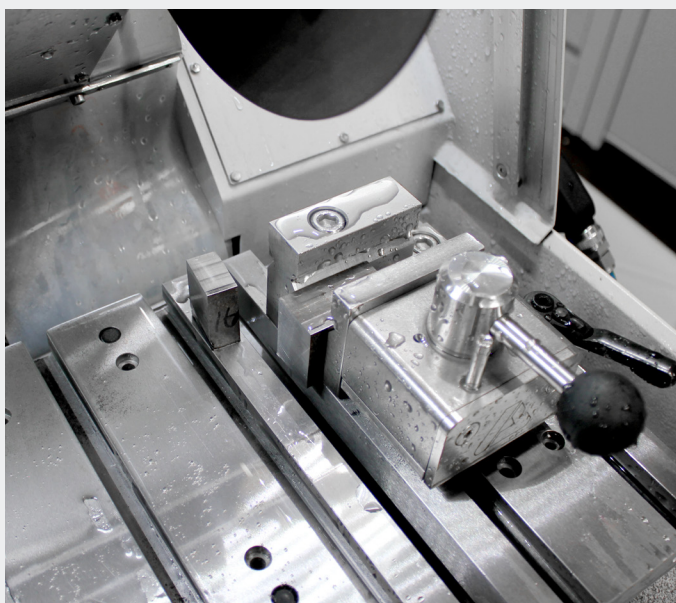
# Duradera

## Cortes potentes

La AbrasiMet M cuenta con un potente motor de 5.5 hp [4 kW], líder en su clase, que permite cortar con rapidez materiales de gran resistencia, y ahorra tiempo en el proceso de seccionamiento.

## Motor protegido

El sistema de motor-brazo de corte, separado de la cámara mediante una correa de tracción, está protegido con una carcasa de metal. Esta carcasa impide el ingreso de refrigerante y suciedad, lo cual aumenta la confiabilidad del sistema.

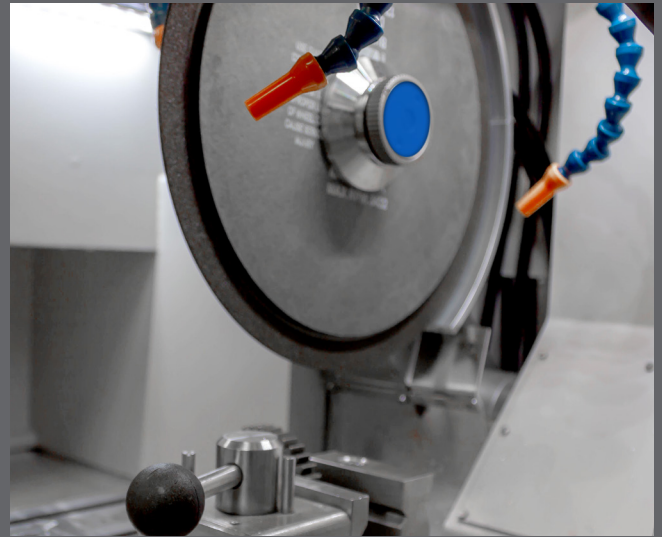




# Versátil

## Corte con hojas dobles

Presentamos la nueva función de corte abrasivo de Buehler, el Seccionamiento paralelo con hojas dobles. Incluido de forma estándar con cada máquina, el kit accesorio de hojas dobles permite que los usuarios realicen dos cortes paralelos en un solo ciclo. Simplemente cargue dos hojas con la separación deseada y lleve a cabo el corte.



## Sistema de enfriamiento constante

El sistema viene equipado con una potente bomba que entrega un flujo de refrigerante potente y uniforme a las piezas para garantizar un corte de alta calidad.



## Cámara ampliada

La AbrasiMet M ofrece una cámara de gran tamaño que admite una amplia variedad de piezas y proporciona acceso sencillo para que el usuario asegure las piezas en la mesa. Esta cámara ampliada admite piezas de un tamaño máximo de 25" x 13" x 4.3" [636 x 330 x 109 mm] (ancho x profundidad x altura).



# Especificaciones técnicas

## AbrasiMet M

### Funcionamiento

Operación de corte	Manual
Unidades	Sistema imperial y métrico
Eje de movimiento de la hoja	Vertical (Z)
Tipo de corte	Rebanado
Controles	Palanca de corte manual, Panel de control con botones
Luz del área de corte	2 LED
Diseño de la puerta de la cubierta	Cubierta con apertura hacia arriba
Puerto de escape	Ubicado en la parte posterior de la máquina
Manguera de descarga	Sí
Otras características	Palanca del brazo de corte ajustable, Corte con hojas dobles, Ajuste de RPM según tamaño de la hoja

### Dimensiones

Ancho máximo de la muestra	Hasta 26" [660 mm]	
Capacidad del sistema de enfriamiento	18 gal [70 l]	
Dimensiones de la mesa con ranura en T	Izq.: 7.1" x 9.8" [180 x 250 mm] Der.: 4.5" x 9.8" [115 x 250 mm]	
Dimensiones de la máquina	Ancho: 31.3" [795 mm] Profundidad: 27.3" [693 mm] Altura: 25.7" [653 mm]	
Peso	309 lb [140 kg]	
Tamaños de las hojas	10" [254 mm]	12" [305 mm]
Espacio libre de la mesa para la hoja	6.9" [175 mm]	5.9" [150 mm]
Capacidad de corte	3.3" [84 mm]	4.3" [109 mm]
Velocidad de la hoja	3000 rpm	2600 rpm

### Electricidad

Potencia del motor	5.5 Hp [4 kW] (5 Hp [3.7 kW] para CSA)	
Energía principal	180-240 VCA, trifásica, 50/60 Hz	380-460 VCA, trifásica, 50/60 Hz
Corriente principal	200 V: 26 A	400 V: 13 A
Características de seguridad	Interruptor de la campana de interbloqueo, parada de emergencia	
Cumplimiento de normas	Directivas CE	



# Información sobre pedidos



## AbrasiMet M

### Incluye:

Tuerca de retención rápida, Espaciadores de hojas dobles y Extensión de eje de hojas dobles

Número de pieza	Descripción
10-10107-200	AbrasiMet M (200-240 V, 50/60 Hz)
10-10107-200C	AbrasiMet M (200-240 V, 50/60 Hz) CSA
10-10107-400	AbrasiMet M (380-460 V, 50/60 Hz)
10-2167-200	Depósito de recirculación avanzado para AbrasiMet M (200-240 V, 50/60 Hz)
10-2167-400	Depósito de recirculación avanzado para AbrasiMet M (380-460 V, 50/60 Hz)

## Artículos requeridos



### Discos abrasivos

Tamaños desde 10" [254 mm] hasta 12" [305 mm]



### Cool 3

10-6010

Fluido concentrado mezclable con agua (2.6 gal, 10 l)

## Opciones de sujeción

### Mordaza de sujeción de velocidad mediana

10-3545 (der.) 10-3544 (izq.)

**Apertura máxima:** 2.75" [70 mm]

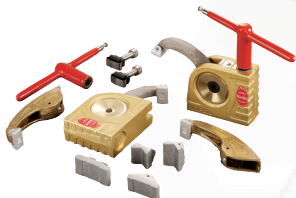
**Placa de sujeción:** 3.2" x 1.4" [80 x 35 mm]



### Kit de sujeción vertical pequeño

10-3531

Proporciona una sujeción segura para piezas de hasta 2.3" [58 mm] de diámetro

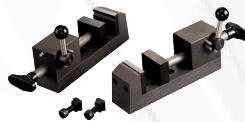


### MetKlump VIII S

95-C1822S (der.)

95-C1821S (izq.)

Sostiene muestras de hasta 2.08" [53 mm]



### Bloques de elevación pequeños

10-3532

Aumenta la altura de los sujetadores verticales pequeños, 2.4" [60 mm].



### MetKlump VIII

95-C1822 (der.)

95-C1821 (izq.)

Sostiene muestras de hasta 3.125" [80 mm]



### Kit de mordazas deslizantes medianas

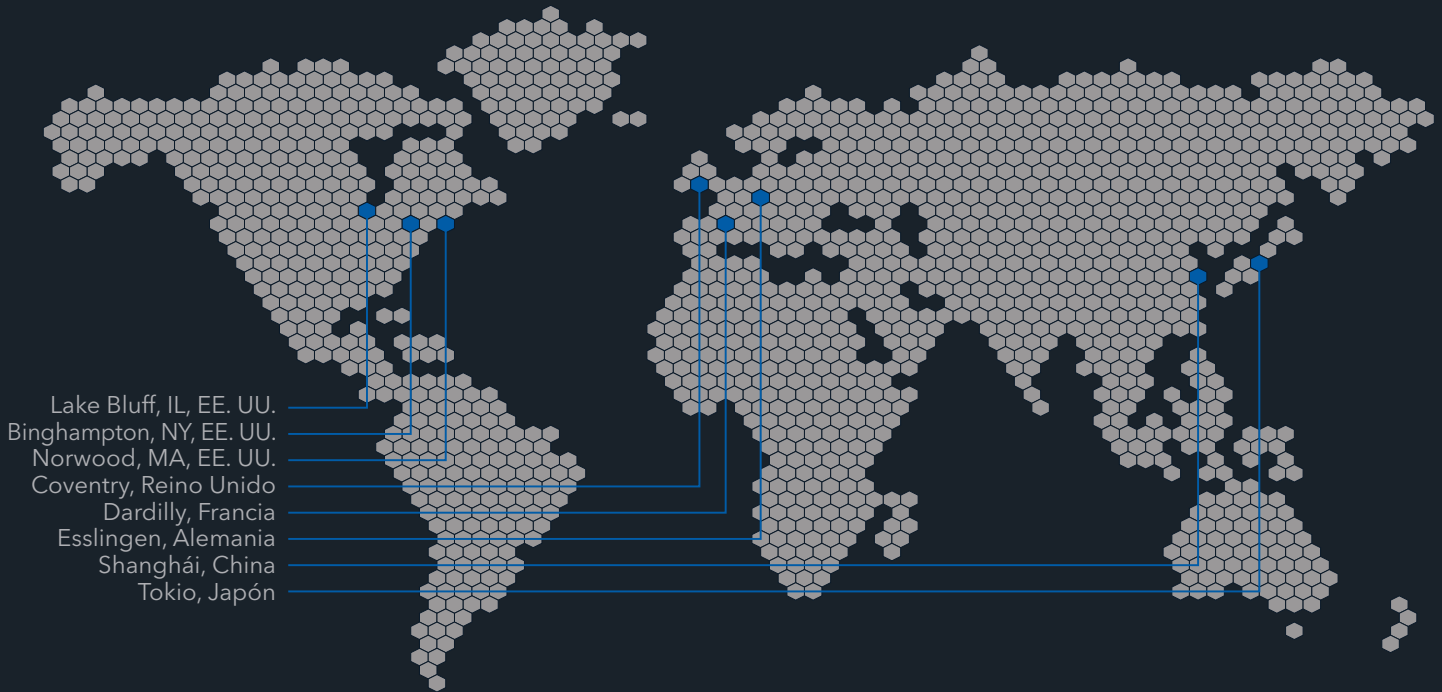
10-3541 (der.)

10-3540 (izq.)

Sostiene piezas de cualquier anchura.



# Oficinas internacionales de Buehler



Soluciones para preparación de materiales, pruebas y análisis

## Oficinas centrales de BUEHLER a nivel mundial

### BUEHLER América del Norte y América del Sur

41 Waukegan Road, Lake Bluff, Illinois 60044

**Tel.:** +1 847 295 6500 | 800 BUEHLER (800 283 4537)

**Web:** [www.buehler.com](http://www.buehler.com) | **Correo electrónico:** [info@buehler.com](mailto:info@buehler.com)  
[shop.buehler.com](http://shop.buehler.com)

## Oficinas centrales en Europa

### BUEHLER Alemania - Esslingen

ITW Test & Measurement GmbH

**Tel.:** +49 (0) 711 4904690-0

**Web:** [www.buehler-met.de](http://www.buehler-met.de) |

**Correo electrónico:** [info.eu@buehler.com](mailto:info.eu@buehler.com)  
[www.metallographie.biz](http://www.metallographie.biz)

### BUEHLER Francia - Dardilly

**Tel.:** +33 (0) 800 89 73 71

**Web:** [www.buehler.fr](http://www.buehler.fr) | **Correo electrónico:** [info.eu@buehler.com](mailto:info.eu@buehler.com)  
[www.metallographie.fr](http://www.metallographie.fr)

### BUEHLER Reino Unido - Coventry

**Tel.:** +44 (0) 800 707 6273

**Web:** [www.buehler.co.uk](http://www.buehler.co.uk) |

**Correo electrónico:** [info.eu@buehler.com](mailto:info.eu@buehler.com)  
[www.metallography.biz](http://www.metallography.biz)

## Oficinas centrales en Asia

### BUEHLER China - Shanghái

ITW Test & Measurement (Shanghai) Co., Ltd.

**Tel.:** +86 400 111 8683 | **Fax:** +86 21 6410 6671

**Web:** [www.buehler.cn](http://www.buehler.cn) | **Correo electrónico:** [info.cn@buehler.com](mailto:info.cn@buehler.com)

### BUEHLER Asia-Pacífico

**Tel.:** +86 400 111 8683

**Correo electrónico:** [info.asia@buehler.com](mailto:info.asia@buehler.com)

### BUEHLER Japón

**Tel.:** +81 03 5439 5077 | **Fax:** +81 03 3452 7220

**Web:** [www.buehler.jp](http://www.buehler.jp) | **Correo electrónico:** [info.japan@buehler.com](mailto:info.japan@buehler.com)



CELEBRATING  
**75**  
YEARS  
OF PARTNERSHIP

